

Statistische Berichte

des Statistischen Amtes des Saarlandes



Saarbrücken 1, Hardenbergstraße 3.

Fernsprecher 6 49 11

*) H I 1 - m - 9/64

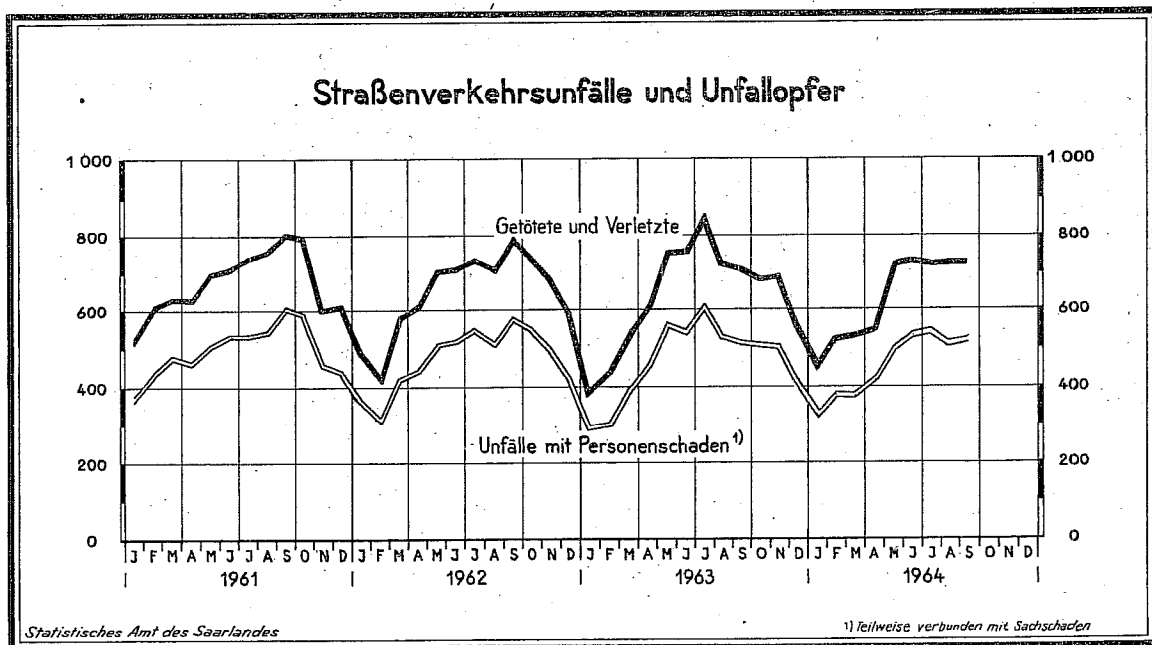
Ausgegeben am 26. November 1964

Die Strassenverkehrsunfälle im September 1964

Im Monat September stieg die Gesamtzahl der Strassenverkehrsunfälle auf 1 566. Sie war damit um 10 % höher als im gleichen Monat des Vorjahres und lag um 4 % über der Zahl von August 1964.

Von den gemeldeten Unfällen waren 1 032 solche mit nur Sachschaden, darunter 664 sogenannte Bagatellunfälle. In 534 Fällen entstand Personenschaden, wobei 27 Personen getötet (September 1963 = 18), 238 schwerverletzt (September 1963 = 206) und 469 leichtverletzt (September 1963 = 486) wurden.

In den bisher abgelaufenen neun Monaten dieses Jahres wurden 12 352 (Vorjahr: 12 546) Verkehrsunfälle registriert. Das sind 2 % weniger als im Vergleichszeitraum des Vorjahres. Personenschadensfälle (4 146) und nur Sachschadensfälle (8 206) waren dabei um 1 bzw. 2 % rückläufig. Der Strassenverkehr forderte während dieser Zeit 196 Menschenleben (Vorjahr = 188), 1 912 wurden schwerverletzt (Vorjahr: 1 740) und 3 631 leichtverletzt (Vorjahr: 3.870).



Statistische Berichte mit *(Stern) vor der Nummerung enthalten Angaben, die alle Statistischen Landesämter für ihren Bereich unter gleicher Kennziffer veröffentlichen (Mindestveröffentlichungsprogramm der Statistischen Landesämter)

Nachdruck, auch auszugsweise, nur mit Quellenangabe gestattet.

Unfälle und Verunglückte

1963 und 1964.

Monat	Unfälle insgesamt		darunter Unfälle mit nur Sachschaden		Verunglückte Personen			
					Getötete		Verletzte	
	1963	1964	1963	1964	1963	1964	1963	1964
Januar	1 286	1 287	991	959	9	11	383	445
Februar	1 320	1 236	1 018	854	16	14	426	513
März	1 225	1 289	834	914	23	29	515	508
April	1 356	1 248	901	833	24	19	591	535
Mai	1 469	1 409	902	906	17	29	741	704
Juni	1 436	1 341	892	805	28	24	732	713
Juli	1 502	1 475	885	931	24	20	833	706
August	1 527	1 501	997	972	29	23	697	712
September	1 425	1 566	910	1 032	18	27	692	707
Oktober	1 537		1 027		26		657	
November	1 680		1 174		23		669	
Dezember	1 441		1 029		23		536	
Januar-September	12 546	12 352	8 330	8 206	188	196	5 610	5 543

Die Entwicklung der Straßenverkehrsunfälle ab 1951

Jahr	Straßenverkehrsunfälle		Beteiligte Verkehrsteilnehmer					Unfallopfer			
	Saarland insgesamt	darunter Stadt Saarbrücken	insgesamt	darunter				insgesamt	davon		
				Kraftträder, Kraftroller	Personenkraftwagen	Lastkraftwagen	Fussgänger		Getötete ¹⁾	Schwerverletzte ¹⁾	Leichtverletzte
1951	4 272	1 242	8 215	729	2 573	2 258	913	2 692	98	464	2 140
1952	5 249	1 530	9 947	1 139	3 319	2 623	977	3 146	96	530	2 520
1953	6 898	1 782	12 488	2 267	4 041	2 844	1 223	4 796	150	693	3 953
1954	8 292	2 110	15 338	2 940	5 373	3 213	1 424	5 582	153	809	4 620
1955	9 381	2 367	17 693	3 523	6 049	3 603	1 555	6 428	140	957	5 331
1956	10 444	2 646	19 500	3 876	6 985	3 803	1 621	7 012	207	1 057	5 748
1957	10 641	2 558	20 049	3 869	7 779	3 851	1 720	7 276	225	2 060	4 991
1958	11 480	2 758	21 792	3 561	9 483	4 034	1 717	7 260	224	2 121	4 915
1959	13 589	3 396	21 757	3 723	12 418	4 641	1 709	8 244	227	2 207	5 810
1960	16 311	4 188	30 908	3 561	16 639	4 838	1 834	9 171	294	2 626	6 251
1961	15 575	3 889	29 761	2 920	17 109	4 727	1 697	8 179	254	2 475	5 450
1962	15 984	3 976	30 527	2 291	19 084	4 763	1 762	7 819	279	2 390	5 150
1963	17 204	4 333	33 065	1 837	22 149	4 727	1 718	7 732	260	2 325	5 147
1964											
1965											

¹⁾ Ab August 1955 einschliesslich der innerhalb 30 Tagen an den Unfallfolgen Gestorbenen.

Die Entwicklung des Kraftfahrzeugbestandes im Saarland

Jahr (Stichtag)	Art der Kraftfahrzeuge							Kraftfahrzeuge insgesamt	Kraftfahrzeuganhänger
	Kraftträder, Kraftroller	Pkw einschl. Krankenwagen ¹⁾	Kombinationskraftwagen	Lastkraftwagen	Kraftomnibusse einschl. Obusse	Zugmaschinen	Sonderkraftfahrzeuge		
1. 9. 1939 ²⁾	15 235	12 742	.	6 279	279	927	254	35 816	1 934
1. 1. 1953	15 279	17 607	.	11 945	601	958	465	46 855	2 263
1. 7. 1953	19 420	19 895	.	12 530	643	994	491	53 973	2 366
1. 1. 1954	22 448	22 387	.	13 368	693	1 037	528	60 461	2 479
1. 7. 1954	26 498	24 874	.	14 146	739	1 136	575	67 968	2 638
1. 1. 1955	28 832	26 969	.	14 707	785	1 265	615	73 173	2 768
1. 7. 1955	33 049	29 751	.	15 305	853	1 403	638	80 999	2 913
1. 1. 1956	35 691	32 567	.	15 975	898	1 609	686	87 426	3 088
1. 7. 1956	39 158	35 638	.	16 571	917	1 818	718	94 820	3 271
1. 1. 1957	41 299	38 491	.	17 101	951	2 226	739	100 807	3 420
1. 7. 1957 ³⁾	43 603	41 878	1 314	16 667	970	2 869	724	108 025	3 586
1. 1. 1958	45 357	45 174	1 824	16 961	1 064	3 272	696	114 348	3 736
1. 7. 1958	46 331	49 436	2 175	17 158	1 014	3 720	672	120 506	4 106
1. 1. 1959	47 062	52 436	2 482	17 199	1 083	4 012	712	124 986	3 874
1. 7. 1959	40 017	51 502	2 279	14 656	1 006	4 054	704	114 218	2 985
1. 1. 1960	42 308	62 548	3 063	16 319	793	4 689	740	130 460	3 377
1. 7. 1960 ⁴⁾	44 490	73 426	4 007	17 037	808	5 330	755	145 853	3 868
1. 1. 1961	45 269	80 214	4 625	17 403	833	5 777	801	154 922	4 242
1. 7. 1961	44 485	87 634	5 348	17 438	884	6 255	929	162 977	4 419
1. 1. 1962	42 636	94 066	5 987	17 531	893	6 578	958	168 649	4 590
1. 7. 1962	40 120	103 107	6 460	17 369	906	6 913	1 023	175 898	4 751
1. 1. 1963	35 893	109 760	6 784	17 222	894	7 125	1 050	178 728	4 902
1. 7. 1963	32 268	116 891	7 319	17 117	913	7 285	1 118	182 910	4 962
1. 1. 1964	28 293	122 985	7 935	16 812	911	7 432	1 199	185 567	5 056
1. 7. 1964	25 123	129 588	8 440	16 286	919	7 628	1 261	189 245	5 130
1. 1. 1965									
1. 7. 1965									

¹⁾ Soweit nicht besonders ausgewiesen, unter Personen- bzw. Lastkraftwagen erfasst. — ²⁾ Nach dem heutigen Gebietsstand. — ³⁾ Ab. 1. 7. 1957 nach Angabe des Kraftfahrt-Bundesamtes. — ⁴⁾ Ab. 1. 7. 1960 ohne Bundesbahn und Bundespost.

Unfallfolgen

a) Schadensart

Monat	Unfälle insgesamt	nur Sachschaden zusammen	Unfälle mit				
			davon		Personen- und Sachschaden		
			unter 1 000 DM	über 1 000 DM	davon Unfälle mit		
			je Beteiligten		Getöteten	Schwer-	Leicht-
					verletzten		
September 1964	1 566	368	246	122	24	192	318
August 1964	1 501	377	268	109	22	213	294
September 1963	1 425	-	-	-	18	175	322

1) Ohne Bagatellunfälle.

b) Getötete und verletzte Personen

Art der Verkehrsbeteiligung	Verunglückte Personen insgesamt	davon								
		Getötete				Verletzte				
		zu- sammen	davon		stationär behandelt		nicht stationär behandelt			
			unter 15. Jahren	15. Jahre und darüber	zu- sammen	davon		zu- sammen	davon	
						unter 15. Jahren	15. Jahre und darüber		unter 15. Jahren	15. Jahre und darüber
Krafträder, Kraftroller	135	3	-	3	48	2	46	84	2	82
Personenwagen	339	11	-	11	90	4	86	238	18	220
Kraftomnibusse, Obusse	5	-	-	-	-	-	-	5	3	2
Liefer- und Lastkraftwagen (einschl. Sattelschlepper und Zugmaschinen)	21	1	-	1	7	-	7	13	2	11
Sonstige Kraftfahrzeuge	1	-	-	-	-	-	-	1	-	1
Mopeds und sonstige Fahrräder mit Hilfsmotor	45	-	-	-	13	1	12	32	-	32
Fahrräder (ohne Hilfsmotor)	51	3	1	2	21	4	17	27	5	22
Sonstige Fahrzeuge	1	-	-	-	-	-	-	1	-	1
Fußgänger	133	9	-	9	58	30	28	66	39	27
Sonstige Verkehrsteilnehmer	3	-	-	-	1	-	1	2	-	2
September 1964	734	27	1	26	238	41	197	469	69	400
August 1964	735	23	5	18	262	43	219	450	64	386
September 1963	710	18	5	13	206	43	163	486	60	426

Unfallbeteiligte

Verkehrsteilnehmer	In Fällen beteiligt						
	an Unfällen mit Personenschaden				an Unfällen mit nur Sachschaden 1)		
	September 1964			Aug. 1964	September 1964		
	innerhalb geschlossener Ortalage	außerhalb	insgesamt	insgesamt	unter 1 000 DM je Beteiligten	über	insgesamt
Kraftfahrzeuge insgesamt,	580	179	759	705	467	223	690
davon:							
Krafträder, Kraftroller	96	28	124	125	10	1	11
Personenkraftwagen	407	119	526	499	389	178	567
Kraftomnibusse, Obusse	13	6	19	18	14	4	18
Liefer- und Lastkraftwagen (einschl. Sattelschlepper und Zugmaschinen)	61	25	86	61	52	39	91
Sonstige Kraftfahrzeuge	3	1	4	2	2	1	3
Mopeds und sonstige Fahrräder mit Hilfsmotor	41	8	49	54	2	1	3
Fahrräder (ohne Hilfsmotor)	45	11	56	72	5	-	5
Sonstige Fahrzeuge	5	-	5	6	4	-	4
Fußgänger	127	10	137	111	2	1	3
Sonstige Verkehrsteilnehmer	3	-	3	2	-	-	-
Alle Verkehrsteilnehmer	801	208	1 009	950	480	225	705

1) Ohne Bagatellunfälle.

Ort und Art der Unfälle mit Personenschäden

September 1964

Strassenklasse; Unfallstelle; Unfallart	Unfälle			Unfallopfer			
	innerhalb geschlossener Ortslage	ausserhalb	insgesamt	Getötete	Schwer- verletzte	Leicht- verletzte	insgesamt
Strassenklasse							
Bundes-Autobahnen	-	2	2	-	-	2	2
Bundesstrassen	125	56	181	11	91	161	263
Landstrassen I. Ordnung	105	39	144	5	65	129	199
Landstrassen II. Ordnung	45	25	70	9	31	59	99
Andere Strassen	133	4	137	2	51	118	171
Alle Strassen zusammen	408	126	534	27	238	469	734
Unfallstelle							
Strassenkreuzungen oder -einmündungen	144	16	160	3	72	145	220
Unfallart							
Zusammenstoss zwischen fahrenden Fahrzeugen	147	43	190	10	90	197	297
Auffahren eines Fahrzeuges auf andere Fahrzeuge bzw. auf einen anderen Gegenstand	105	48	153	6	71	146	223
Unfall zwischen Kraftfahrzeug und Fussgänger	111	8	119	8	53	72	133
Unfall anderer Art	45	27	72	3	24	54	81

Vorläufige festgestellte unmittelbare Ursachen und Umstände bei Unfällen mit Personenschäden

Art der Ursache	Sept. 1964	Sept. 1963	Art der Ursache	Sept. 1964	Sept. 1963
	a) Ursachen beim Fahrzeugführer	576		627	Fehler beim Halten oder Parken
Verkehrstüchtigkeit	80	122	Sonstige Ursachen beim Fahrzeugführer	44	22
Alkoholeinfluss	76	118	b) Technische Mängel, Wartungsmängel	16	10
Vorfahrt, Verkehrsregelung	92	103	c) Ursachen beim Fussgänger	103	116
Nichtbeachten der Vorfahrtregel „rechts vor links“ an Kreuzungen und Einmündungen	29	41	Alkoholeinfluss	7	10
Nichtbeachten der die Vorfahrt regelnden Verkehrszeichen (ohne Verkehrsampeln) an Kreuzungen und Einmündungen	54	50	Falsches Verhalten beim Überschreiten der Fahrbahn	85	89
Falsches Einordnen	6	8	Nichtbenutzen des Gehweges oder der vorgeschriebenen Strassenseite	7	6
Fehler beim Einbiegen, Ein- oder Ausfahren, Wenden	52	32	Spielen auf oder neben der Fahrbahn	2	11
Fehler beim Überholen, Vorbeifahren, Begegnen	109	93	d) Strassenverhältnisse	12	29
Zu schnelles Fahren	100	174	Glätte oder Schlüpfrigkeit der Fahrbahn	7	26
in Kurven und beim Abbiegen	67	89	Schlechter Zustand der Strassenoberfläche	1	2
unter Berücksichtigung anderer Umstände	33	85	e) Witterungseinflüsse	1	5
Falsches Verhalten gegenüber Fussgängern	31	25	f) Hindernisse auf der Fahrbahn	8	7
Zu dichtes Auffahren	48	31	Tier auf der Fahrbahn	8	7
Nichtbefolgen oder -beachten der Zeichengebung oder Beleuchtungsvorschriften	12	13	g) Sonstige Ursachen	3	-
			Insgesamt (Summe a bis g)	719	794

Strassenverkehrsunfälle und Unfallopfer nach Kreisen

Kreis	Strassenverkehrsunfälle					Unfallopfer					
	insgesamt	mit Personenschaden	davon			Getötete ³⁾		Schwerverletzte ⁴⁾		Leichtverletzte ⁵⁾	
			zusammen	mit nur Sachschaden ²⁾		insgesamt	darunter unter 15 Jahren	insgesamt	darunter unter 15 Jahren	insgesamt	darunter unter 15 Jahren
				davon							
Saarbrücken-Stadt	233	103	130	88	42	2	-	35	5	98	20
Homburg	60	37	23	15	8	2	-	13	2	39	3
Merzig-Wadern	69	52	17	7	10	2	-	25	1	50	6
Ottweiler	152	88	64	45	19	4	-	42	11	60	9
Saarbrücken-Land	176	110	66	43	23	6	-	53	11	99	15
Saarlouis	123	87	36	27	9	7	1	34	3	80	11
St. Ingbert	45	30	15	10	5	2	-	10	4	25	3
St. Wendel	44	27	17	11	6	2	-	26	4	18	2
Saarland	902	534	368	246	122	27	1	238	41	469	68

1) Unfälle mit nur Personenschaden sowie Personenschadensfälle in Verbindung mit Sachschaden. - 2) Ohne Bagatellunfälle. - 3) Einschliesslich der innerhalb 30 Tagen an Unfallfolgen Gestorbenen. - 4) Stationärer Krankenhausbehandlung zugeführte Verletzte. - 5) Sonstige Verletzte.